



## Substrato Universal ARCO IRIS



### FICHA TÉCNICA DE PRODUCTO

#### INTRODUCCIÓN

**Substrato UNIVERSAL ARCO IRIS** está formulado especialmente para cubrir las necesidades básicas de una amplia generalidad de plantas tanto **de interior como de exterior**. Proporciona un buen drenaje y una apropiada aireación, facilitando un buen anclaje de las plantas.

Su fórmula ha sido diseñada para proporcionar todos los nutrientes y las condiciones más apropiadas a las plantas ya que sus propiedades físico-químicas son muy interesantes al proporcionar una elevada **esponjosidad**, perfecta **aireación** y **liberación del agua sobrante de riego**, por lo que es ideal para el perfecto desarrollo de todas las plantas en general.

Su **pH neutro** es lo que hace que sea un substrato útil para una amplia gama de plantas. Proporciona a la planta el aporte indispensable de nutrientes, para su continuo desarrollo y crecimiento. Constituye el substrato ideal para plantas apreciadas por su vegetación y follaje, así como también por su floración.

#### COMPOSICIÓN

*Compost vegetal, corteza comportada y mezcla de turbas.*

*pH: 7.5*

*Densidad: 0,51 Kg/l*

*Conductividad eléctrica: 120 mS/m.*

#### PRESENTACIÓN

**Se presenta en sacos de:**  
20, 80 litros

## PRINCIPALES APLICACIONES

**Substrato UNIVERSAL ARCO IRIS** por su estudiada mezcla se emplea como sustrato para todo tipo de plantas que crecen en el jardín y dentro de casa., entre las que podemos encontrar: *dracaena*, *pothos*, *monstera*, *croton*, *dieffembachia*, *ficus*, *schefflera*, *sansevieria*, *violas*, *crisantemos*, *begonias*, *helechos*, etc.



*Ficus*



*Dieffembachia*



*Crisantemo*



*Viola*



*Mosntera*



*Schefflera*



*Pothos*



*Sansevieria*

## MODO DE EMPLEO-DOSIFICACION

Aplicar el sustrato en el momento que se vaya a plantar o para añadir más sustrato en una maceta. Los procedimientos a seguir para cada caso son:

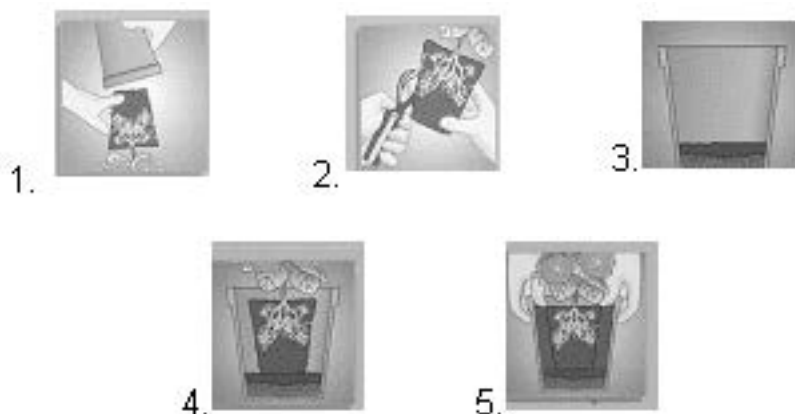
### TRASPLANTAR

- 1.- Sacar la planta entera (con el cepellón) de la maceta.
- 2.- Cortar y retirar las raíces muertas alrededor del cepellón. En el caso de trasplantar la planta a una maceta del mismo tamaño, es necesario cortar hasta las dos terceras partes de las raíces alrededor del cepellón.

3.- Para facilitar el drenaje de la maceta se añade una base de gravilla o bolitas de arcilla expandida y a continuación se coloca encima un poco de Substrato UNIVERSAL ARCO IRIS .

4.- Situar el cepellón en el centro de la maceta, rellenar los laterales con el Substrato UNIVERSAL ARCO IRIS compactando para que no quede ningún espacio libre.

5.- Asentar el substrato con los dedos. Se recomienda mantener la humedad del substrato los primeros días para evitar la deshidratación.



### **AÑADIR SUBSTRATO**

1.- Escarbar la superficie, retirando unos 5 cm del substrato actual.

2.- Añadir el Substrato Universal ARCO IRIS mezclándolo superficialmente con el anterior y asentarlo bien con los dedos.



### Calendario de aplicación:

E	F	M	A	M	J	JI	A	S	O	N	D
☺	☺	☹	☹	☹	☺	☺	☺	☹	☹	☹	☺
<i>Periodo favorable:</i> ☺						<i>Periodo ideal:</i> ☹					
<p>El mejor momento para trasplantar las plantas es a la salida de invierno (marzo-abril). De todas formas si de lo que se trata es de cambiar la planta a un recipiente de mayor tamaño, se puede realizar en cualquier época del año sin ningún problema.</p> <p>Las plantas cultivadas en recipiente, cada dos o tres años se deberían cambiar a una maceta de tamaño superior, o bien cortar dos terceras partes de las raíces y cambiar la misma cantidad de sustrato y volverla a colocar en la maceta.</p>											

Regar abundantemente siempre después de plantar. Al practicar cualquier tipo de trasplante, es muy importante que el sustrato permanezca húmedo durante 15 días para que la planta no se deshidrate.

Al efectuar el cambio de maceta o trasplante, es conveniente añadir al sustrato un abono complejo sólido, como puede ser el ABONO UNIVERSAL ARCO IRIS.